

FVE prodejna Lidl

NASTAVENÍ FVE BUDE REVIDOVÁNO PRO KAŽDÝ PROJEKT NA ZÁKLADĚ SMLOUVY O PŘIPOJENÍ VČETNĚ PŘÍLOH A PPDS V PLATNÉM ZNĚNÍ

Výrobna je vybavena funkcemi automatického přizpůsobení a řízení:

- a) jalového výkonu Q (U) – $X1=0,94$, $X2=0,97$, $X3=1,05$, $X4=1,08$
s doporučenou časovou konstantou 5s a v závislosti na konkrétní místo DS dle odst. 9.4
b) snížení činného výkonu P (f) – při nadfrekvenci, které se automaticky neodpojí, je schopen při kmitočtu nad 50,2 Hz snižovat okamžitý činný výkon gradientem 40% na Hz
c) přizpůsobení činného výkonu P (U)
s doporučenou časovou konstantou 5s dle odst. 9.3.3, obr. č.13
d) dynamická podpora sítě LVRT
e) regulace výkonu elektrárny podle signálu HDO v rozsahu 0, 30, 60, 100%

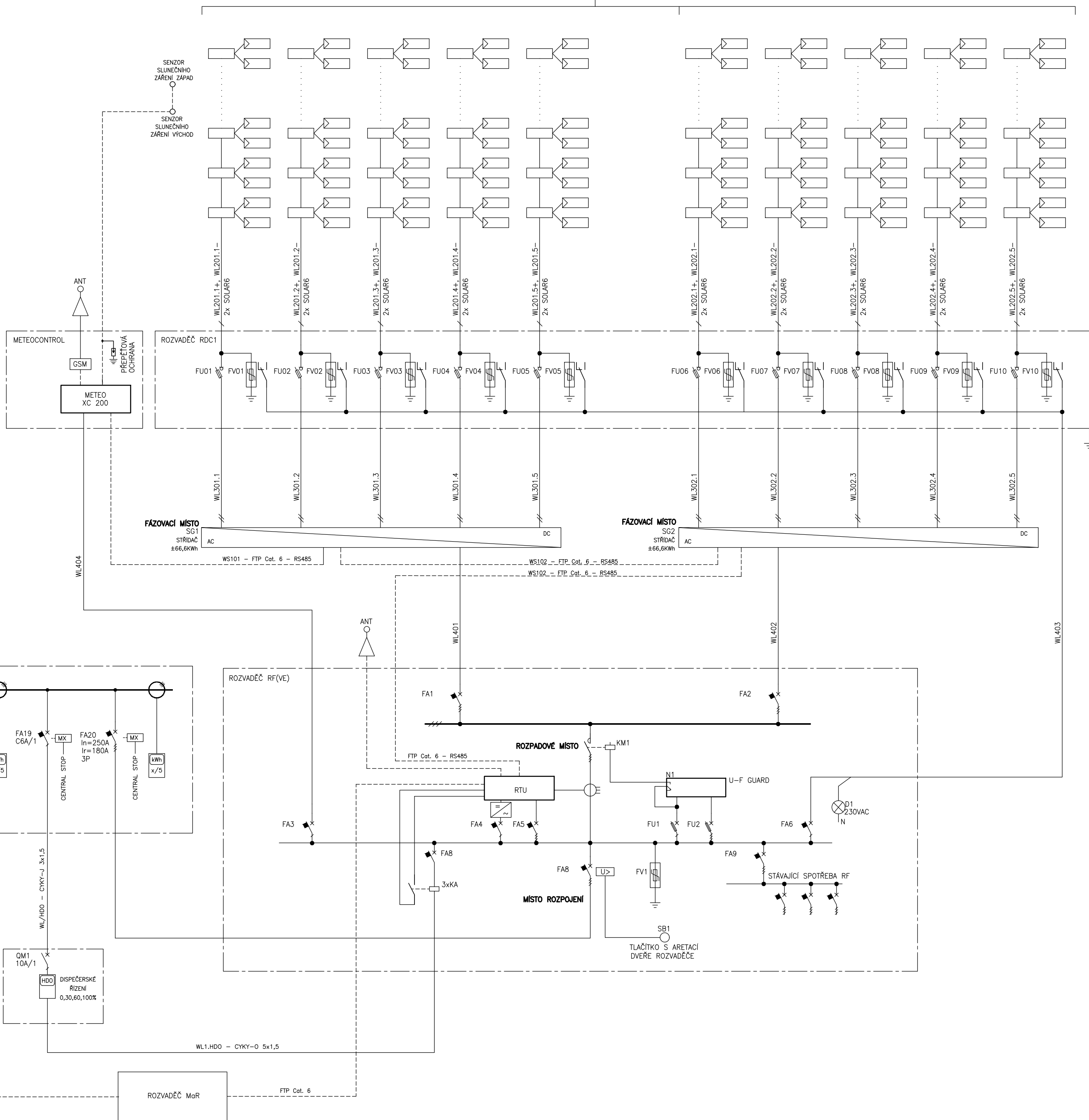
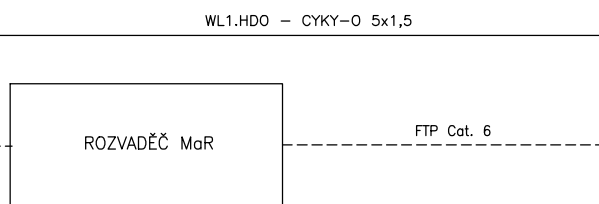
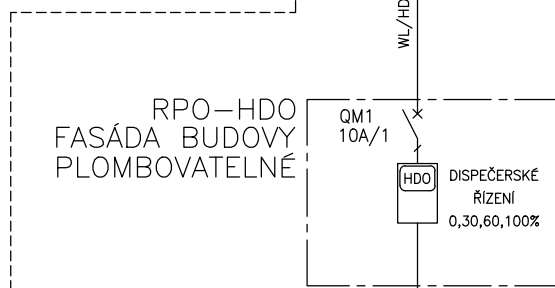
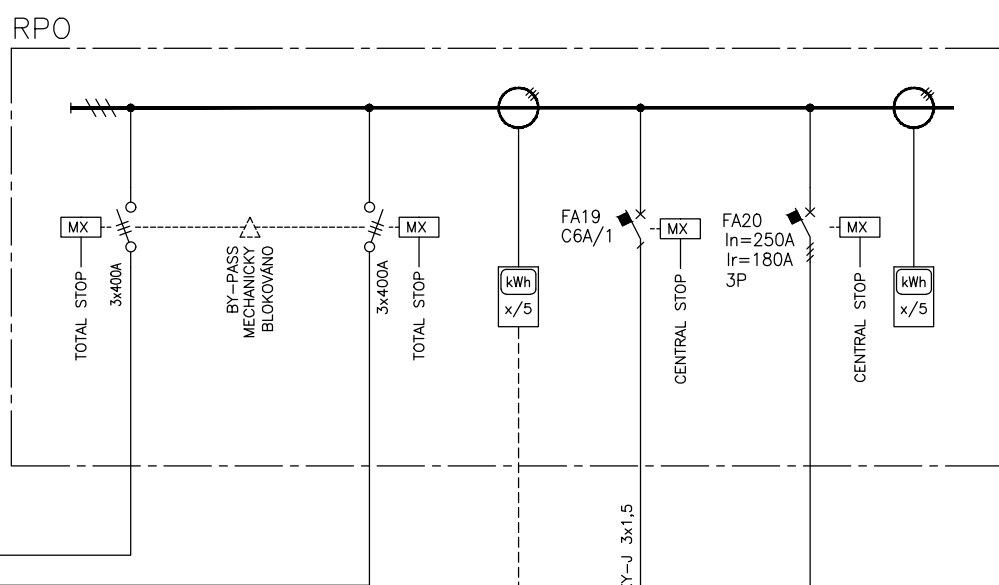
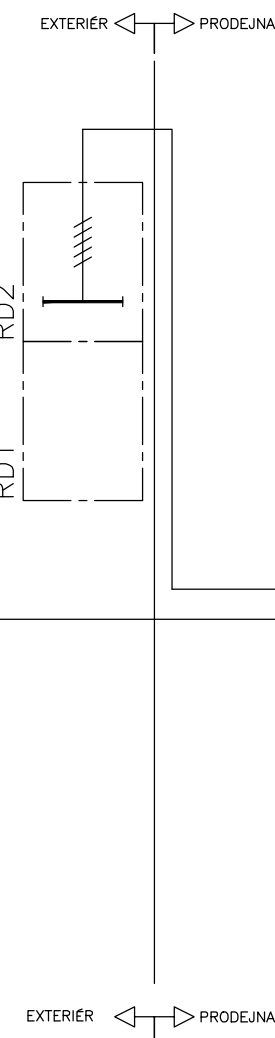
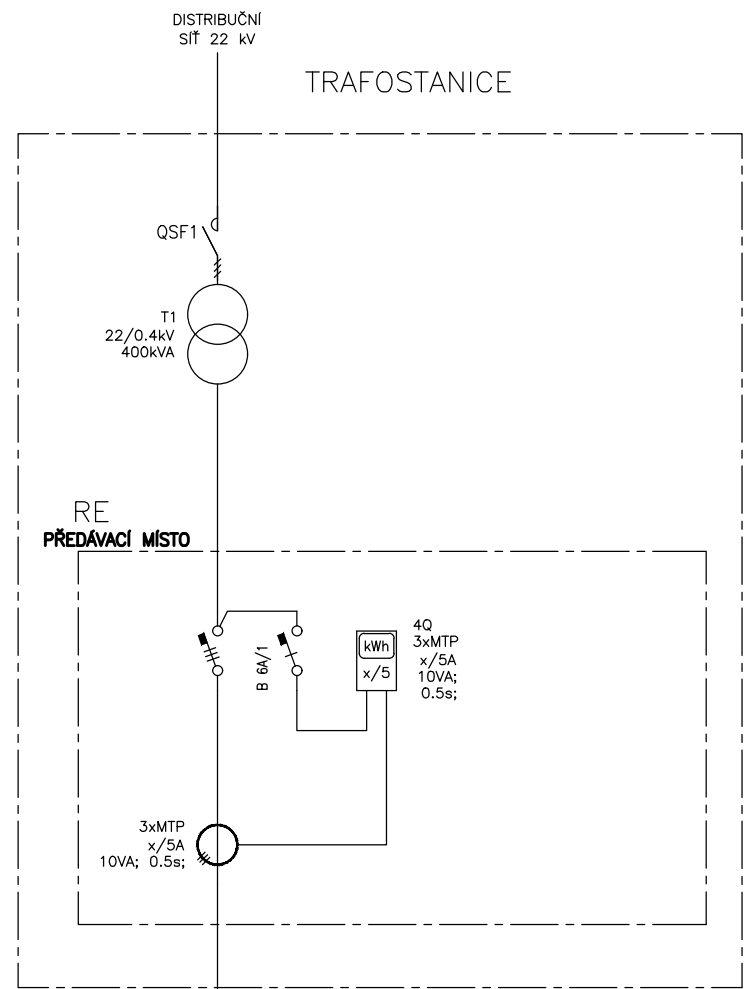
AUTOMATICKÉ OPĚTOVNÉ PŘIPOJENÍ VÝROBNY K DS




dle PPDS 2021; příloha č. 4	Nastavení
obnova po ztrátě napětí v DS a nedojde-li k vybočení sledovaných veličin U a f s gradientem nárůstu výkonu výroby maximálně 10% P_n/min	300 s

NASTAVENÍ OCHRAN

Parametr	Nastavení ochran	
Nadpětí 3. stupeň	1,2 U_n	0,1 s
Nadpětí 2. stupeň	1,15 U_n	5 s
Nadpětí 1. stupeň	1,11 U_n	60 s
Podpětí 1. stupeň	0,7 U_n	2,7 s
Podpětí 2. stupeň	0,45 U_n	0,2 s
Nadfrekvence	51,5 Hz	0,1 s
Podfrekvence	47,5 Hz	0,1 s
Jalový výkon/ podpětí($Q\&U<$)	0,85 U_n	$t_1 = 0,5$ s

JMENOVITÉ NAPĚTÍ : 230/400, 50Hz TN–C–S
OVLÁDACÍ NAPĚTÍ : 230V/50Hz TN–C–S, 24VDC IT
MAX. NAPĚTÍ : 2DC, <1000V
OCHRANA PŘED NEBEZPEČNÝM DOTYKEM ŽIVÝCH ČÁSTÍ DLE ČSN 33 2000–4–41 ed.3



-	-	-																								
00	PRVNÍ VYDÁNÍ	-																								
Č. REVIZE	OBSAH REVIZE	DATUM																								
<table><tr><td>PROJEKTANT / DODAVATEL:</td><td>JMÉNO:</td><td>PODPIS:</td></tr><tr><td>ENERFIS s.r.o. Dřtinova 557/10, 155 00 Praha 5 +420 222 766 950 info@enerfis.cz</td><td>ing. Ladislav Bujok</td><td></td></tr><tr><td>YPRACOVAL:</td><td>ing. Ladislav Bujok</td><td></td></tr><tr><td>KONTROLOVAL:</td><td></td><td></td></tr></table>			PROJEKTANT / DODAVATEL:	JMÉNO:	PODPIS:	ENERFIS s.r.o. Dřtinova 557/10, 155 00 Praha 5 +420 222 766 950 info@enerfis.cz	ing. Ladislav Bujok		YPRACOVAL:	ing. Ladislav Bujok		KONTROLOVAL:														
PROJEKTANT / DODAVATEL:	JMÉNO:	PODPIS:																								
ENERFIS s.r.o. Dřtinova 557/10, 155 00 Praha 5 +420 222 766 950 info@enerfis.cz	ing. Ladislav Bujok																									
YPRACOVAL:	ing. Ladislav Bujok																									
KONTROLOVAL:																										
<table><tr><td>PROJEKTANT ČÁSTI PD:</td><td>AUTORIZAČNÍ RAZÍTKO:</td><td>PARÉ:</td></tr><tr><td> Ing. Ladislav Bujok Vendryně 705, 739 94 Vendryně +420 604 220 063 info@profesionalniprojekce.cz</td><td></td><td></td></tr></table>			PROJEKTANT ČÁSTI PD:	AUTORIZAČNÍ RAZÍTKO:	PARÉ:	 Ing. Ladislav Bujok Vendryně 705, 739 94 Vendryně +420 604 220 063 info@profesionalniprojekce.cz																				
PROJEKTANT ČÁSTI PD:	AUTORIZAČNÍ RAZÍTKO:	PARÉ:																								
 Ing. Ladislav Bujok Vendryně 705, 739 94 Vendryně +420 604 220 063 info@profesionalniprojekce.cz																										
<table><tr><td>PROJEKT:</td><td>INSTALACE FVE NA PRODEJNU LIDL</td><td>STUPEŇ PROJEKTU:</td></tr><tr><td>OBJEKT:</td><td>Prodejna LIDL Dolní Kamenná 1051/8, 360 05 Karlovy Vary</td><td>DSP</td></tr><tr><td>NÁZEV:</td><td>ZAŘÍZENÍ SILNOPROUDÉ ELEKTROTECHNIKY</td><td>MĚŘÍTKO:</td></tr><tr><td>ČÁST:</td><td>JEDNOPOLOVÉ SCHEMA ZAPOJENÍ FVE</td><td>A4</td></tr><tr><td></td><td></td><td>DATUM:</td></tr><tr><td></td><td></td><td>07/2022</td></tr><tr><td></td><td></td><td>ČÍSLO DOKUMENTU:</td></tr><tr><td></td><td></td><td>D.1.4_04</td></tr></table>			PROJEKT:	INSTALACE FVE NA PRODEJNU LIDL	STUPEŇ PROJEKTU:	OBJEKT:	Prodejna LIDL Dolní Kamenná 1051/8, 360 05 Karlovy Vary	DSP	NÁZEV:	ZAŘÍZENÍ SILNOPROUDÉ ELEKTROTECHNIKY	MĚŘÍTKO:	ČÁST:	JEDNOPOLOVÉ SCHEMA ZAPOJENÍ FVE	A4			DATUM:			07/2022			ČÍSLO DOKUMENTU:			D.1.4_04
PROJEKT:	INSTALACE FVE NA PRODEJNU LIDL	STUPEŇ PROJEKTU:																								
OBJEKT:	Prodejna LIDL Dolní Kamenná 1051/8, 360 05 Karlovy Vary	DSP																								
NÁZEV:	ZAŘÍZENÍ SILNOPROUDÉ ELEKTROTECHNIKY	MĚŘÍTKO:																								
ČÁST:	JEDNOPOLOVÉ SCHEMA ZAPOJENÍ FVE	A4																								
		DATUM:																								
		07/2022																								
		ČÍSLO DOKUMENTU:																								
		D.1.4_04																								